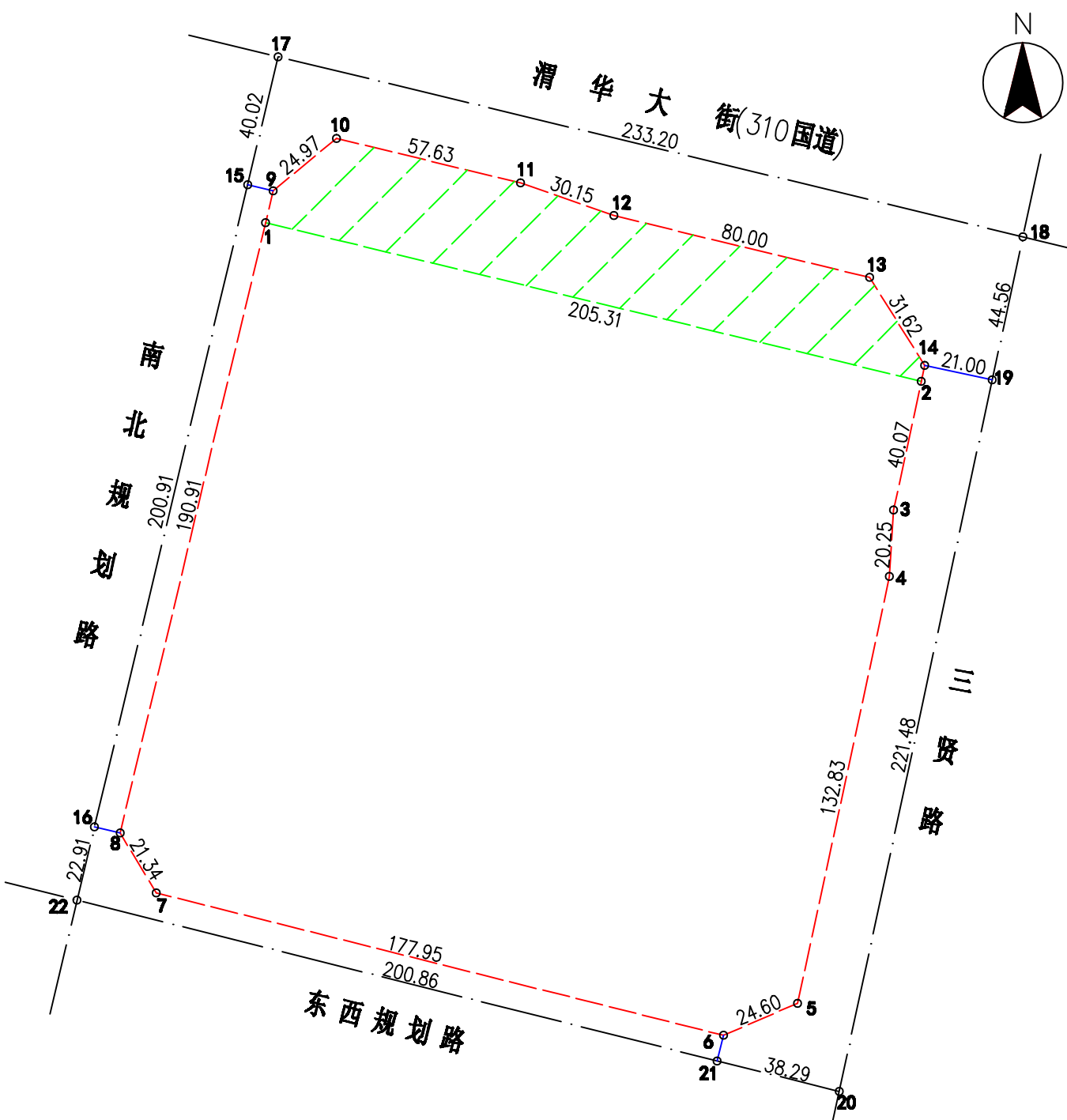


建设用地（工程）示意图



总用地	62557.49m ²	93.8362 亩
建设用地	43154.83m ²	64.7322 亩
绿化带用地	5404.25m ²	8.1064 亩
南北规划路用地	1607.31m ²	2.4110 亩
清华大街用地	6094.54m ²	9.1418 亩
三贤路用地	4457.16m ²	6.6857 亩
东西规划路用地	1839.40m ²	2.7591 亩